

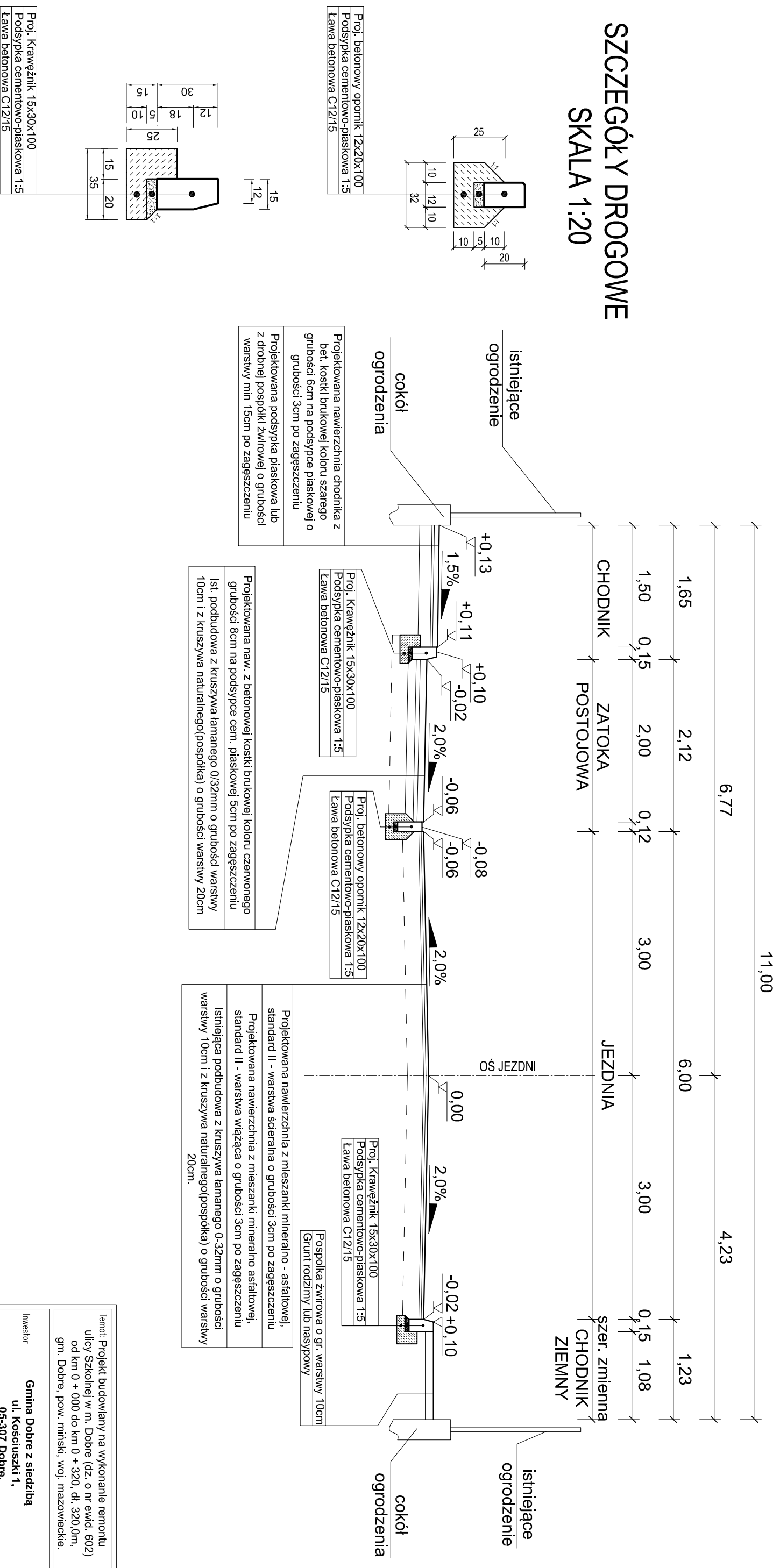
PRZEKRÓJ B - B

od km 0+013,50 do km 0+025,00

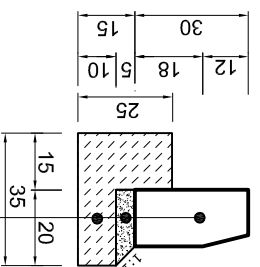
SKALA 1:50

SZCZEGÓŁY DROGOWE

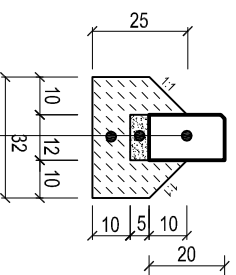
SKALA 1:20



Proj. Krawężnik 15x30x100
Podsyпка cementowo-piaskowa 1:5
Ława betonowa C12/15



Proj. betonowy opornik 12x20x100
Podsyпка cementowo-piaskowa 1:5
Ława betonowa C12/15



Projektowana nawierzchnia chodnika z bet. kostki brukowej koloru szarego grubości 6cm na podsyпce piaskowej o grubości 3cm po zagęszczeniu

Projektowana podsyпка piaskowa lub z drobnej pospółki żwirowej o grubości warstwy min 15cm po zagęszczeniu

Proj. Krawężnik 15x30x100
Podsyпка cementowo-piaskowa 1:5
Ława betonowa C12/15

Projektowana naw. z betonowej kostki brukowej koloru czerwonego grubości 8cm na podsyпce cem. piaskowej 5cm po zagęszczeniu

Ist. podbudowa z kruszywa łamanego 0/32mm o grubości warstwy 10cm i z kruszywa naturalnego (pospółka) o grubości warstwy 20cm

Proj. betonowy opornik 12x20x100
Podsyпка cementowo-piaskowa 1:5
Ława betonowa C12/15

Projektowana nawierzchnia z mieszanki mineralno - asfaltowej, standard II - warstwa sferalna o grubości 3cm po zagęszczeniu

Projektowana nawierzchnia z mieszanki mineralno asfaltowej, standard II - warstwa wiążąca o grubości 3cm po zagęszczeniu

Istniejąca podbudowa z kruszywa łamanego 0-32mm o grubości warstwy 10cm i z kruszywa naturalnego (pospółka) o grubości warstwy 20cm.

Pospółka żwirowa o gr. warstwy 10cm, Grunt rodzimy lub nasypowy

Proj. Krawężnik 15x30x100
Podsyпка cementowo-piaskowa 1:5
Ława betonowa C12/15

Pospółka żwirowa o gr. warstwy 10cm, Grunt rodzimy lub nasypowy

Temat: Projekt budowlany na wykonanie remontu ulicy Szkolnej w m. Dobre (dz. o nr ewid. 602) od km 0 + 000 do km 0 + 320, dt. 320,0m, gm. Dobre, pow. miński, woj. mazowieckie.

Inwestor:
Gmina Dobrze z siedzibą ul. Kościuszki 1, 05-307 Dobrze.

Projektant: Antoni Antoszczak
nr upr. GPB-4224/108/94/89
podpis

Rysunek: **PRZEKRÓJ NORMALNY B - B**

Stadium: **PROJEKT BUDOWLANY**
Data: WRZESIEŃ 2010
Skala: 4