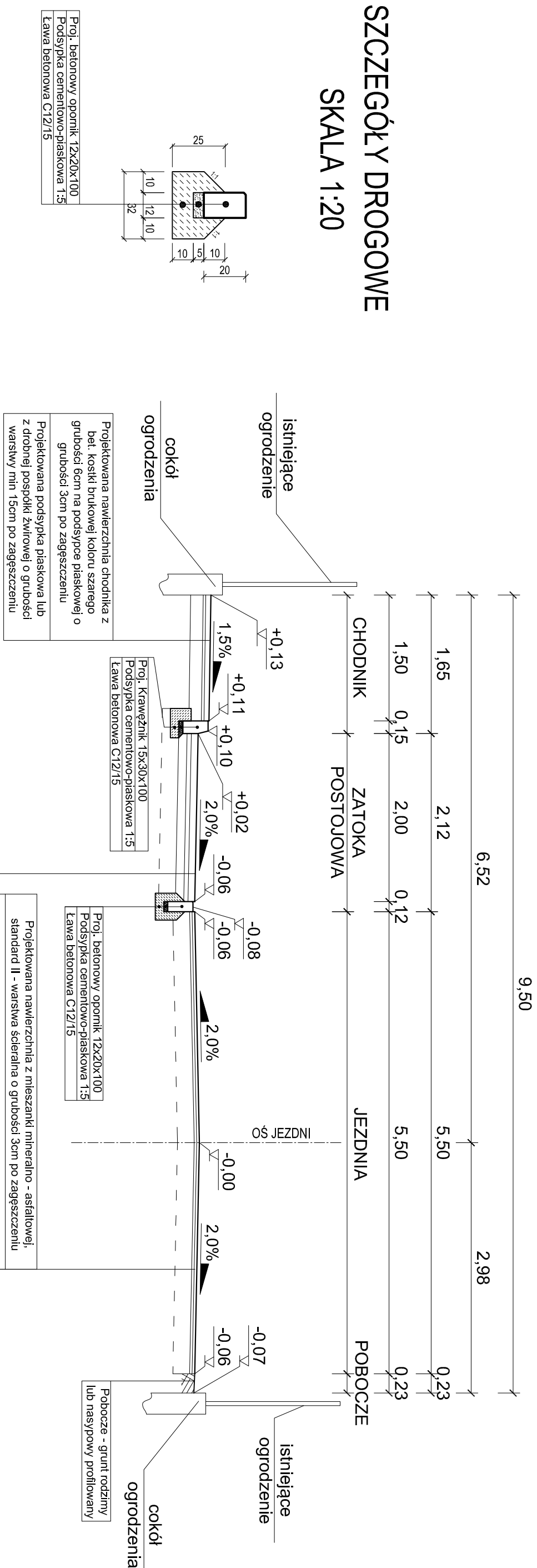
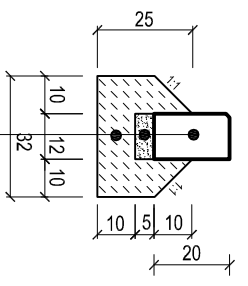


PRZEKRÓJ C-C **SKALA**
od km 0+025,00 do km 0+057,00 **1:50**

SZCZEGÓŁY DROGOWE
SKALA 1:20



Proj. betonowy opornik 12x20x100
 Podsyпка cementowo-piaskowa 1:5
 Ława betonowa C12/15



Projektowana nawierzchnia chodnika z bet. kostki brukowej koloru szarego grubości 6cm na podsyрке piaskowej o grubości 3cm po zagęszczeniu

Projektowana podsyпка piaskowa lub z drobnej pospółki żwirowej o grubości warstwy min 15cm po zagęszczeniu

Projektowana naw. z betonowej kostki brukowej koloru czerwonego grubości 8cm na podsyрке cem. piaskowej 5cm po zagęszczeniu

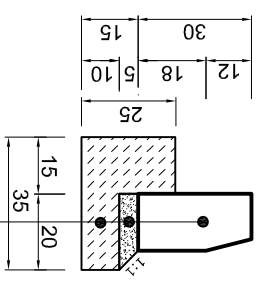
Ist. podbudowa z kruszywa łamanego 0/32mm o grubości warstwy 10cm i z kruszywa naturalnego(pospółka) o grubości warstwy 20cm

Proj. betonowy opornik 12x20x100
 Podsyпка cementowo-piaskowa 1:5
 Ława betonowa C12/15

Projektowana nawierzchnia z mieszanki mineralno - asfaltowej, standard II - warstwa wiążąca o grubości 3cm po zagęszczeniu

Projektowana podbudowa z kruszywa łamanego 0-32mm o grubości warstwy 10cm i z kruszywa naturalnego(pospółka) o grubości warstwy 20cm.

Proj. Krawężnik 15x30x100
 Podsyпка cementowo-piaskowa 1:5
 Ława betonowa C12/15



Temat: Projekt budowlany na wykonanie remontu ulicy Szkolnej w m. Dobrze (dz. o nr ewid. 602) od km 0 + 000 do km 0 + 320, dt. 320,0m, gm. Dobrze, pow. miński, woj. mazowieckie.			
Inwestor: Gmina Dobrze z siedzibą ul. Kościuszki 1, 05-307 Dobrze.			
Projektant:	nr upr.	podpis	
Antoni Antoszczak	GPB-4224/108/94/89		
PRZEKRÓJ NORMALNY C - C			
Stadium: PROJEKT BUDOWLANY		Branża: DROGOWA	
Skala:	Data:	Nr rysunku:	
	WRZESIEŃ 2010	5	