

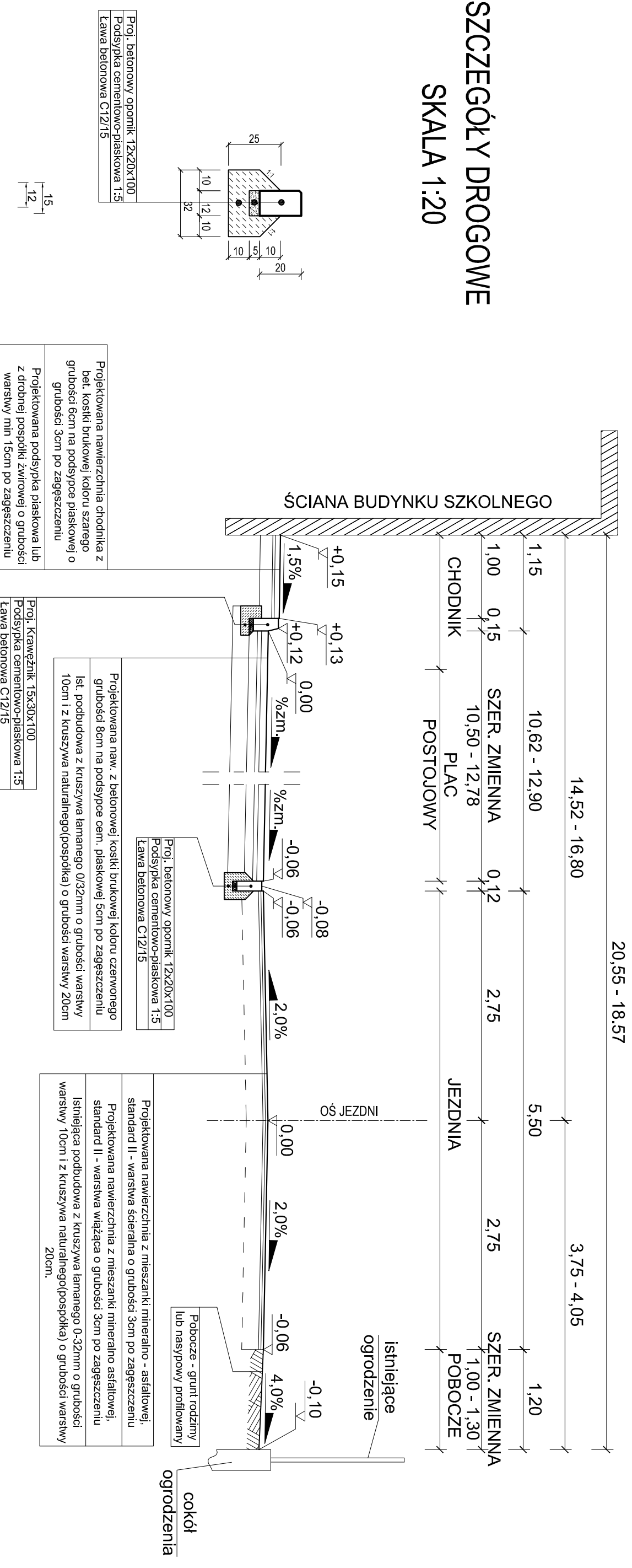
PRZEKRÓJ F - F

SKALA

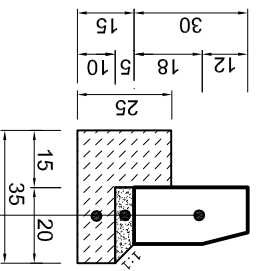
od km 0+099 do km 0+135

1:50

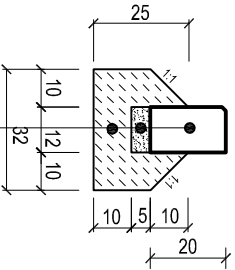
SZCZEGÓŁY DROGOWE SKALA 1:20



Proj. Krawężnik 15x30x100
Podsyпка cementowo-пlaskowa 1:5
Ława betonowa C12/15



Proj. betonowy opornik 12x20x100
Podsyпка cementowo-пlaskowa 1:5
Ława betonowa C12/15



Projektowana nawierzchnia chodnika z bet. kostki brukowej koloru szarego grubości 6cm na podsyпce plaskowej o grubości 3cm po zagęszczeniu

Projektowana podsyпка plaskowa lub z drobnej pospółki żwirowej o grubości warstwy min 15cm po zagęszczeniu

Proj. Krawężnik 15x30x100
Podsyпка cementowo-пlaskowa 1:5
Ława betonowa C12/15

Projektowana naw. z betonowej kostki brukowej koloru czerwonego grubości 8cm na podsyпce cem. plaskowej 5cm po zagęszczeniu

Ist. podbudowa z kruszywa łamanego 0/32mm o grubości warstwy 10cm i z kruszywa naturalnego(пospółka) o grubości warstwy 20cm

Projektowana nawierzchnia z mieszanki mineralno - asfaltowej, standard II - warstwa ścieralna o grubości 3cm po zagęszczeniu

Projektowana nawierzchnia z mieszanki mineralno asfaltowej, standard II - warstwa wiążąca o grubości 3cm po zagęszczeniu

Istniejąca podbudowa z kruszywa łamanego 0-32mm o grubości warstwy 10cm i z kruszywa naturalnego(пospółka) o grubości warstwy 20cm.

Temat: Projekt budowlany na wykonanie remontu ulicy Szkolnej w m. Dobre (dz. o nr ewid. 602) od km 0 + 000 do km 0 + 320, dł. 320,0m, gm. Dobre, pow. miński, woj. mazowieckie.

Investor
Gmina Dobre z siedzibą ul. Kościuszki 1, 05-307 Dobre.

Projektant: Antoni Antoszczak	nr upr. GPB-4224/108/94/89	podpis
----------------------------------	-------------------------------	--------

Rysunek
PRZEKRÓJ NORMALNY F - F

Stadium PROJEKT BUDOWLANY	Branoż DROGOWA
Skala	Nr rysunku 8
Data WRZEŚEŃ 2010	