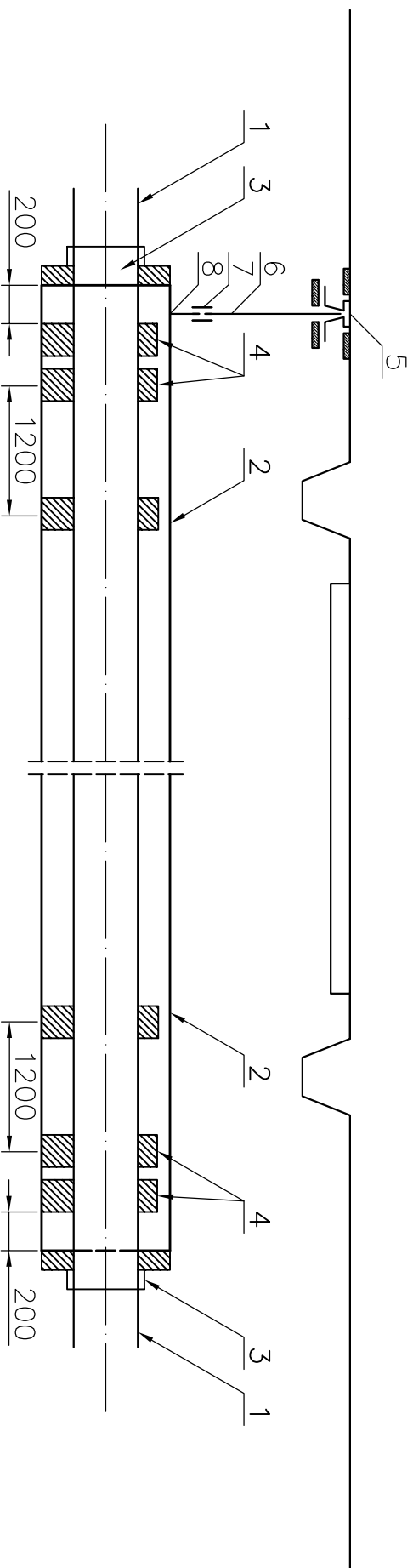


SCHEMAT MONTAŻU RURY PRZEWODOWEJ W RURZE OSKONOWEJ STALOWEJ



LEGENDA

- 1) Rura przewodowa PE PN-10 (SDR 17)
 - 2) Rura osłonowa stalowa – długości podane na planie zagospodarowania terenu
 - 3) Manszeta TYP-N
 - 4) Płozy-MATERBUD typ A lub DORAM typ B systemu raci.
 - 5) Skrzynka do zasuw
 - 6) Rura intalac. oc. \varnothing 25 owinięta taśmą "Denso "
 - 7) Złączka nakrętna równoprzelotowa \varnothing 25
 - 8) Króciec rury instalac. oc. \varnothing 25 z jednej strony gwint. L=100
- WYMIARY PODANO W [mm]

Biurowisko

Projektor
Biurowisko i Realizacji Inwestycji
PROJEKTOR
Inż. Włodzisław Kamiński

08-110 Siedlca, ul. Okrężna 55
tel./fax +48(25) 633 91 44
e-mail: bp.projektor@o2.pl

OBIEKT

PROJEKT SIECI WODOCIAĞOWEJ
Z PRZYŁĄCZAMI W M. DROP, MODECIN,
RADOSZYNA, JACZEWEK, GMINA DOBRE

LOKALIZACJA

miejscowość Drop, Modecin, Radoszyňa,
Jaczevek, gmina Dobre, powiat miński

INWESTOR

GMINA DOBRE
05-307 DOBRE
ul. TADEUSZA KOŚCIUSZKI 1

NAZWA RYSUNKU

SCHEMAT MONTAŻU RURY PRZEWODOWEJ
W RURZE OSKONOWEJ

Projekt nr	Stadium	Branża	Data	Skala	Nr rys.
PB	sanitarna	2009r.			23

Zespół projektowy	Inię nazwisko nr Upr.	branża	podpisy
PROJEKTANT	Inż. Włodzisław Kamiński	sanitarna	
OPRACOWAŁ	mgr inż. Michał Koźluk	sanitarna	
SPRAWDZIŁ	mgr inż. Katarzyna Gałazka	sanitarna	
	GPB-4224/109/98/88		