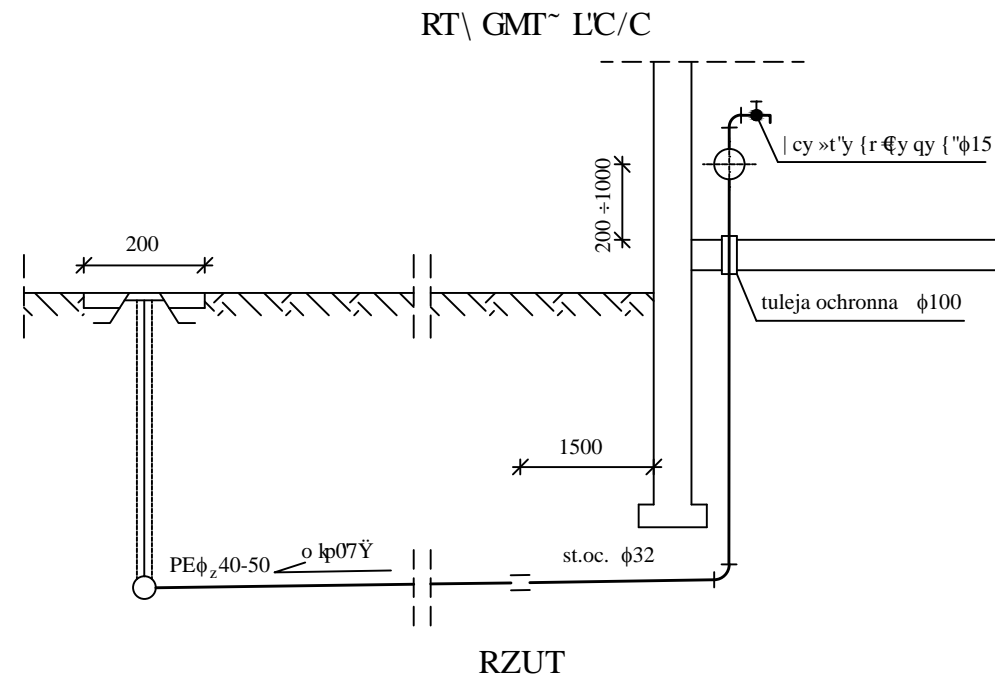
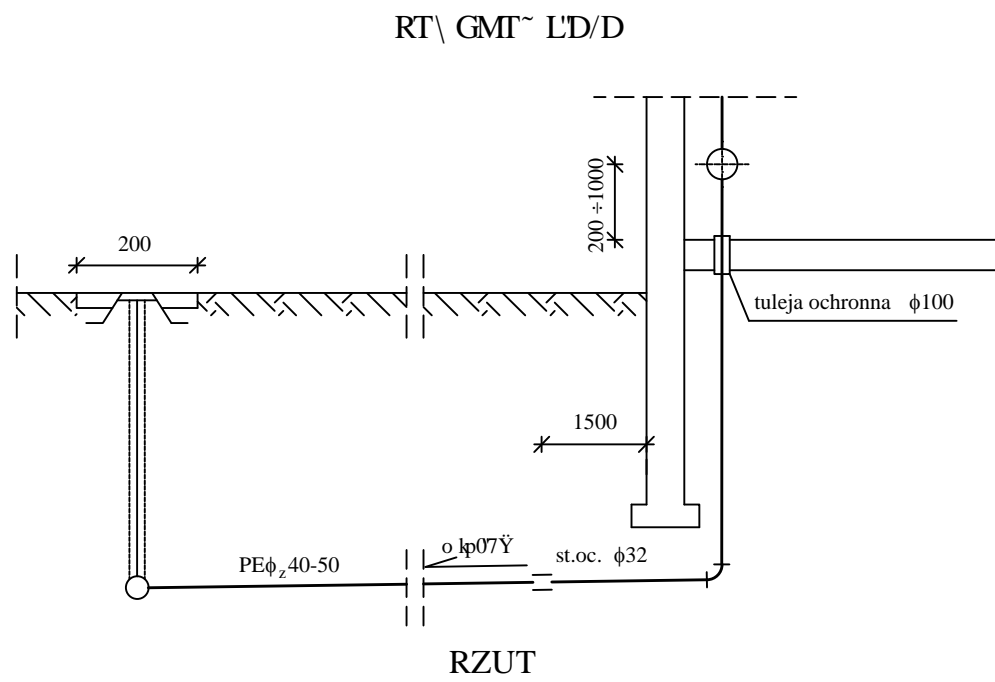


UŁOŻENIE WŁĄCZENIA WODOCIEGIWY W MIEJSCU PRZYŁĄCZENIA DO SIĘCI

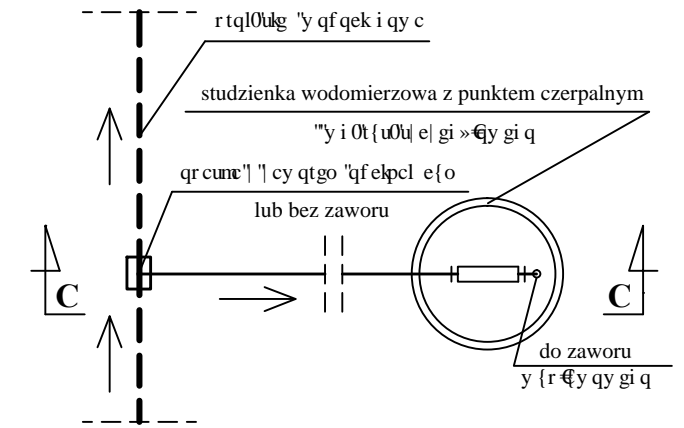
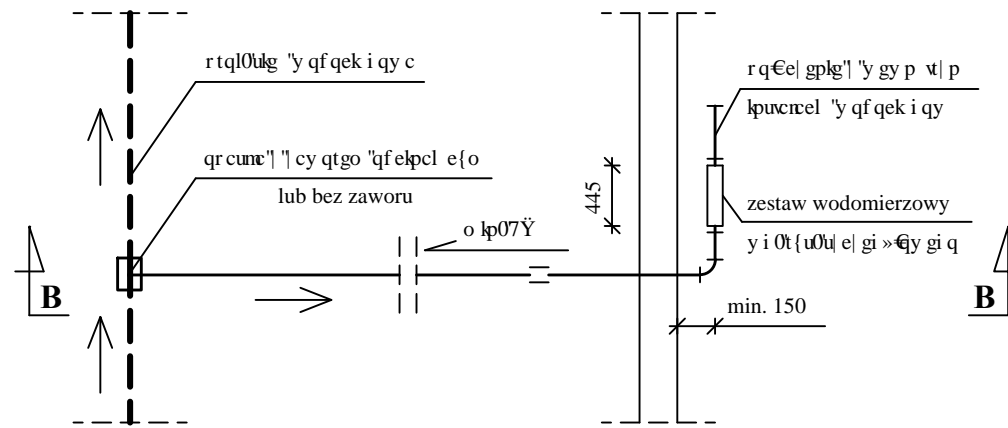
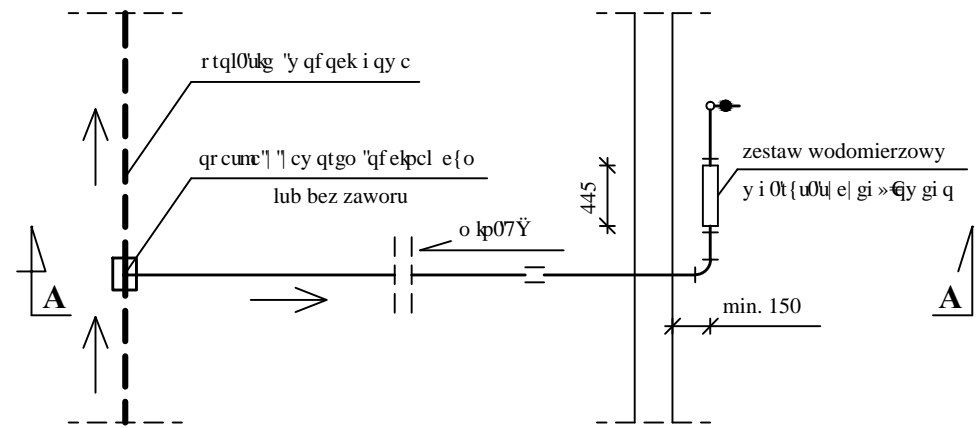
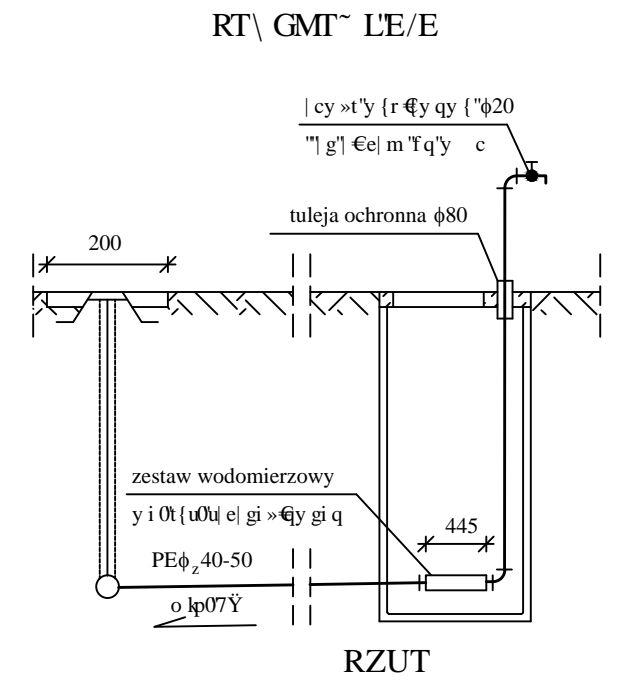
Rzut na płaszczyznę poziomą w linii osiowej



Rzut na płaszczyznę poziomą w linii osiowej

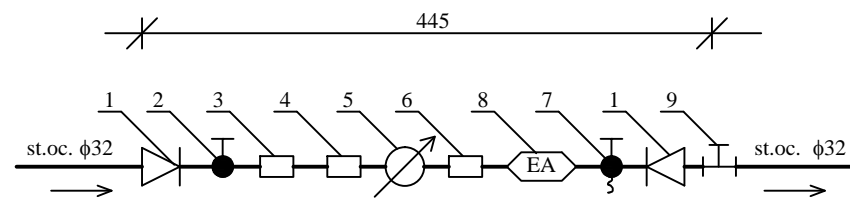


Rzut na płaszczyznę poziomą w linii osiowej



WŁĄCZENIE WODOCIEGIWY W MIEJSCU PRZYŁĄCZENIA DO SIĘCI

ZESTAW WODOMIERZOWY



Nr pozycji	Opis	Kty	Nr normy / katalog
1	Wł. osiowy φ32x20	2	PN-66/H-75005
2	Wł. osiowy φ32x20	2	PN-66/H-75005
3	Wł. osiowy φ32x20	3	RP/88II/97227
4	Wł. osiowy φ32x20	1	PN-67/H-74392
5	Wł. osiowy φ32x20	1	PN-66/H-75005
6	Wł. osiowy φ32x20	1	katalog producenta
7	Wł. osiowy φ32x20	1	katalog producenta
8	Wł. osiowy φ32x20	1	PN-66/H-75005
9	Wł. osiowy φ32x20	1	PN-66/H-75005
10	Wł. osiowy φ32x20	1	katalog producenta
11	Wł. osiowy φ32x20	1	PN-67/H-74392

- 48 -

BIURO NADZORÓW I DOKUMENTACJI ROBÓT INŻYNIERYJNYCH - STEFAN STRĄK	
Obiekt: Wodociąg grupowy "Dobre"	
Zadanie: Sieć wodociągowa z przyłączami w m.Rakówiec, Wólka Mięcka, Gęsianka	
Projektował: Krzysztof Kruk Upr.GT.4224/14/13/81	Skala -
Opracował: Stefan Strąk Upr.GP.7342/101/74/94	Nr rys. 17