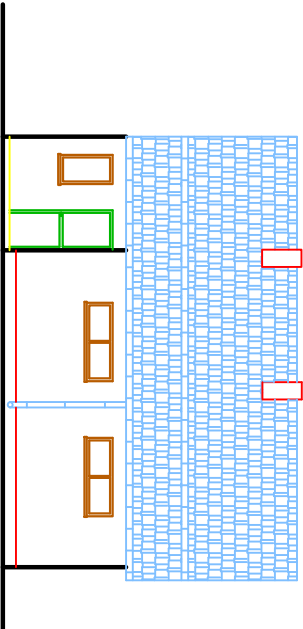
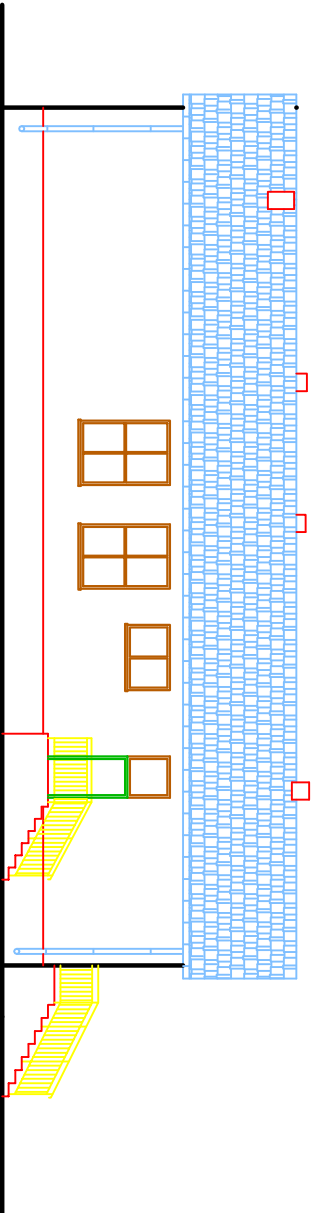


ELEWACJA PÓLNOCCNO - WSCHODNIA



ELEWACJA WSCHODNIO - POŁUDNIOWA



OBJEKT	SZKOŁA PODSTAWOWA w miejscowości DROPIŃ gm. Dabice		
NAZWA RYŚUNKU	ELEWACJE	Nr. 5	Skala 1:100
Inżynier: mgr inż. Jacek Szewczyk, NADZORCA: mgr inż. Jacek Szewczyk, OPISOWAŁ: mgr inż. Jacek Szewczyk, 04.2008			