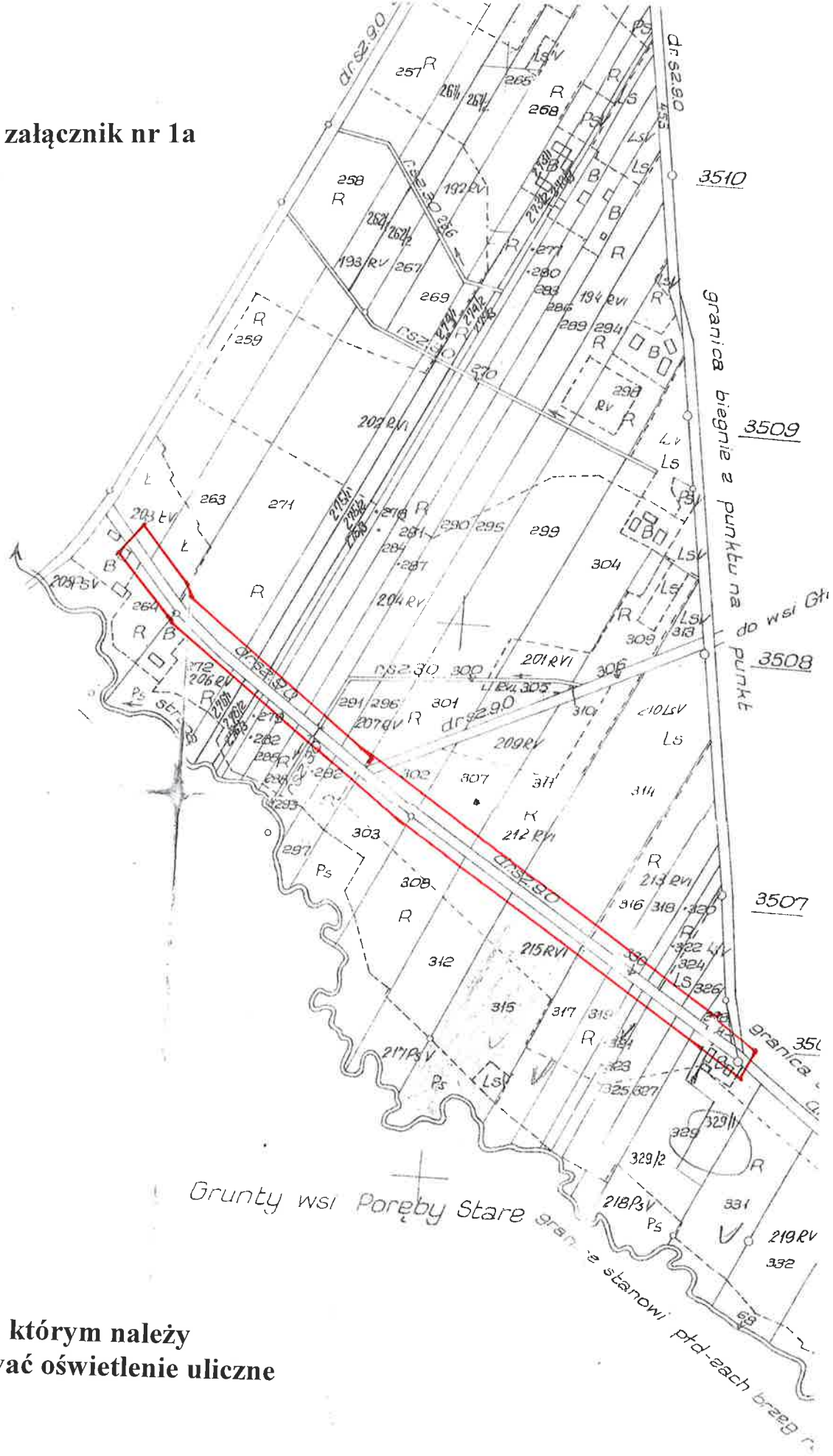



Kąty Borucza - załącznik nr 1a

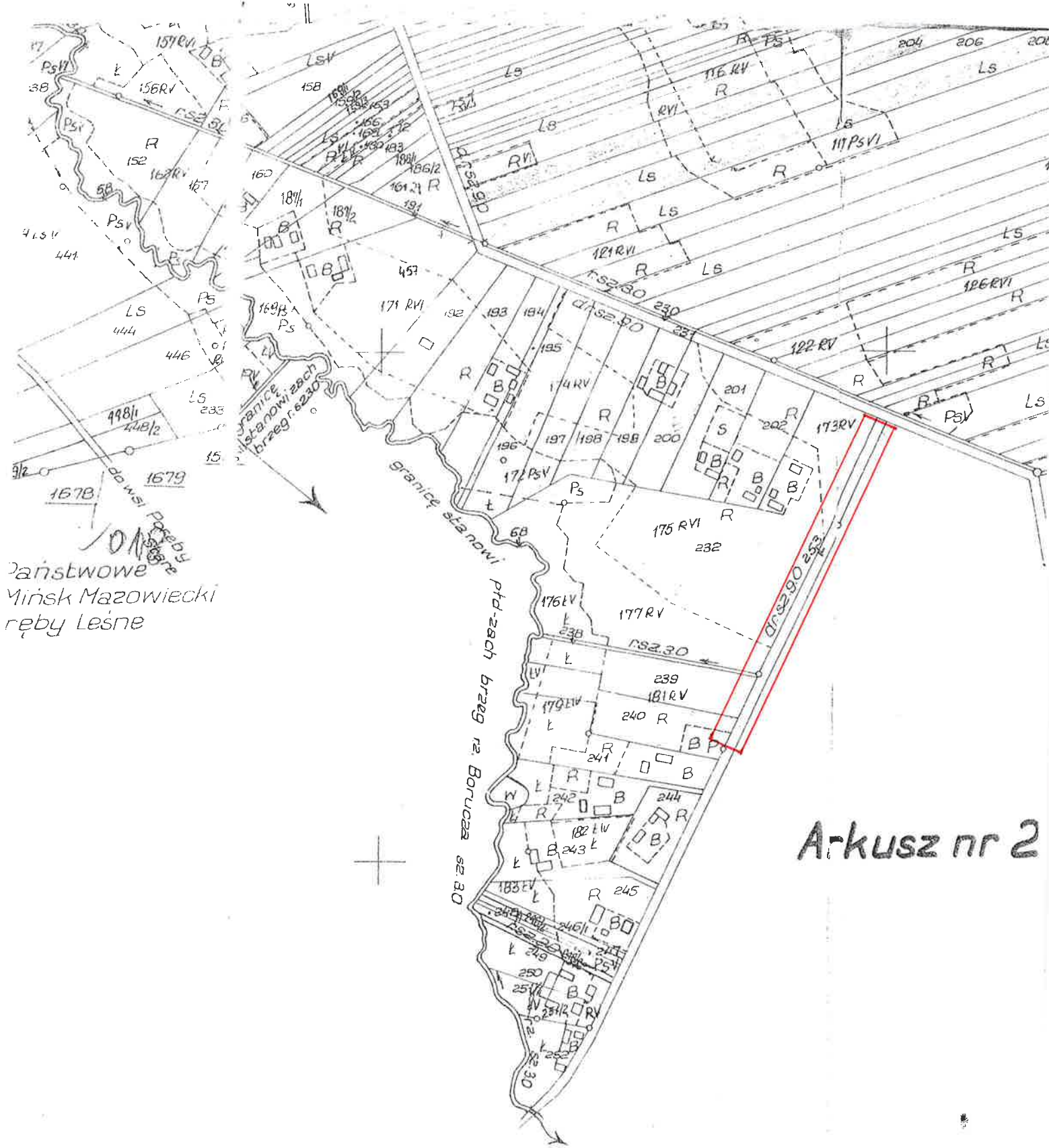


ze wsi Poręby Stare

Grunty wsi Poręby Stare


 odcinek , na którym należy zaprojektować oświetlenie uliczne

Kąty Borucza - załącznik nr 1b

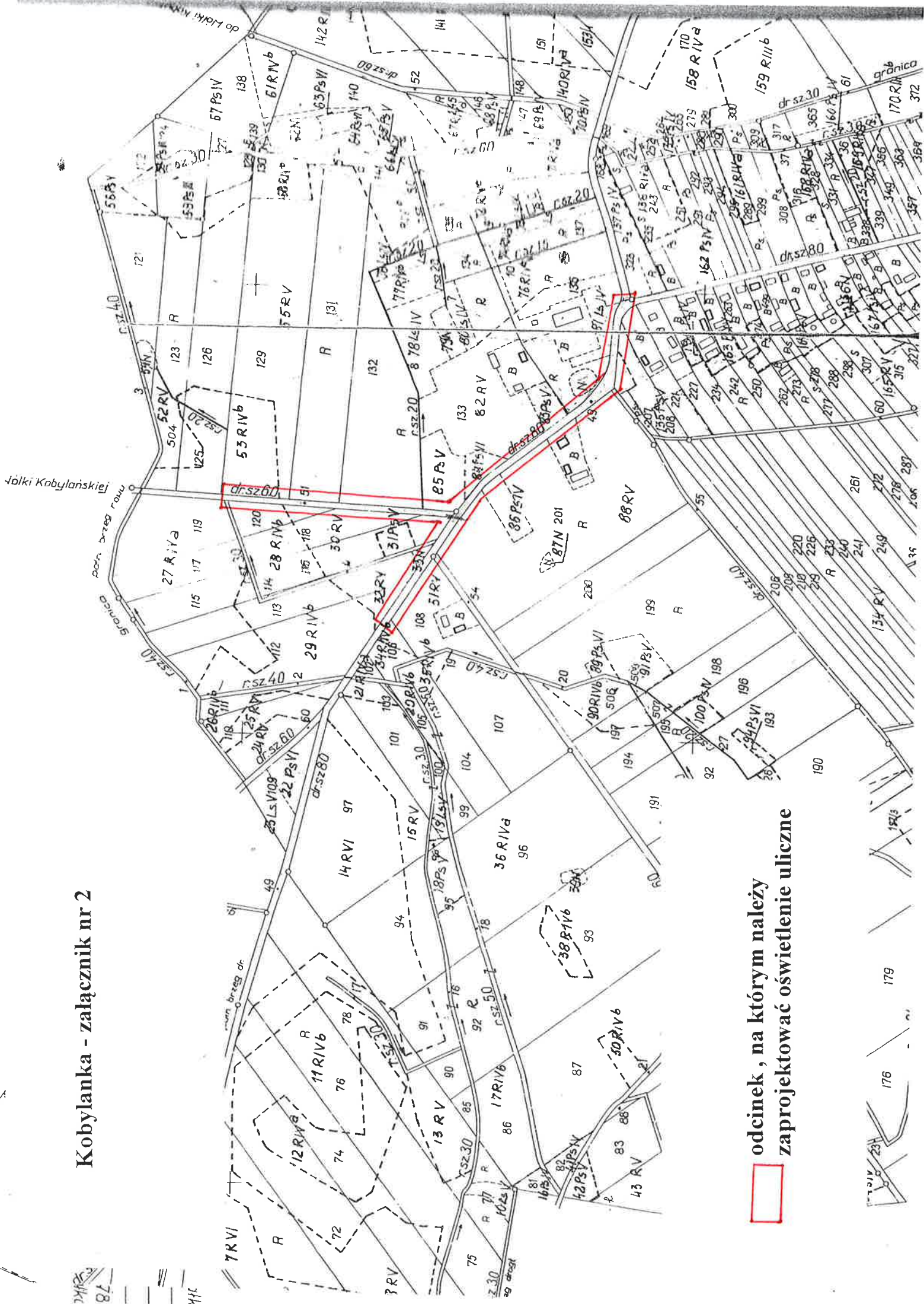


Państwowe
Mińsk Mazowiecki
reby Leśne

Arkusz nr 2

 odcinek , na którym należy zaprojektować oświetlenie uliczne

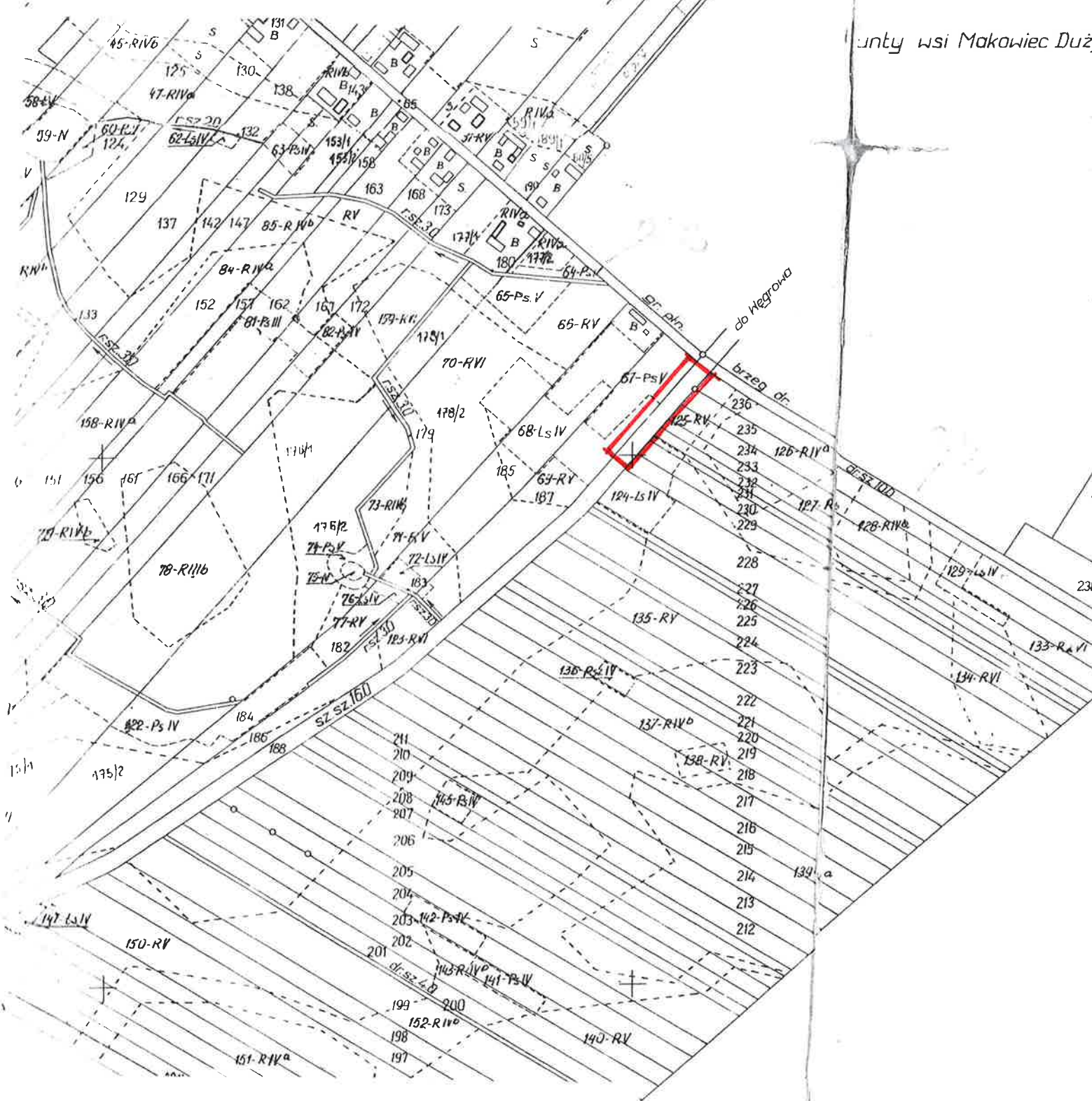
Kobylanka - załącznik nr 2



 odcinek , na którym należy zaprojektować oświetlenie uliczne

Solki - załącznik nr 3

powiat Makowice Duże



odcinek , na którym należy zaprojektować oświetlenie uliczne

Legenda

- Działka 278 leży
- 279 —
- 189 —
- 190 —

