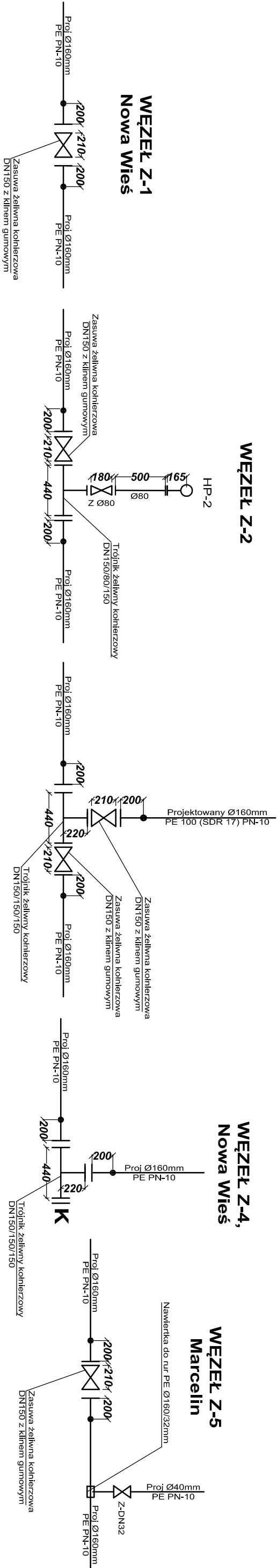
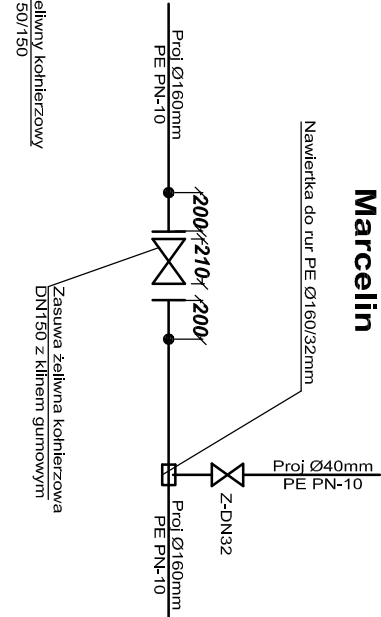


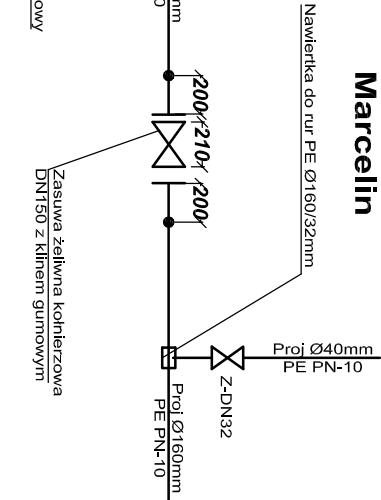
WĘZEL Z-3,
Nowa Wieś



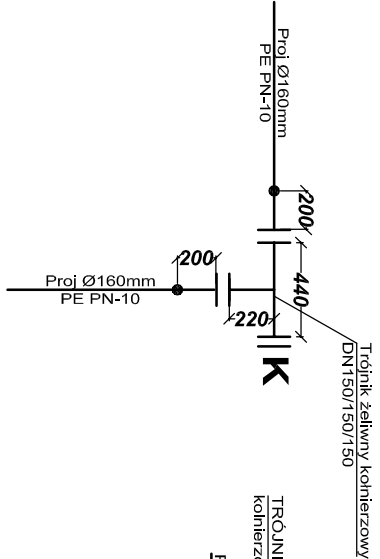
WĘZEL Z-4,
Nowa Wieś



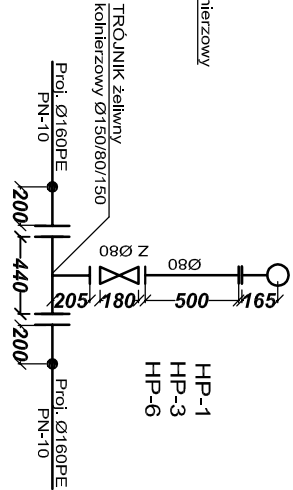
WĘZEL Z-5
Marcelin



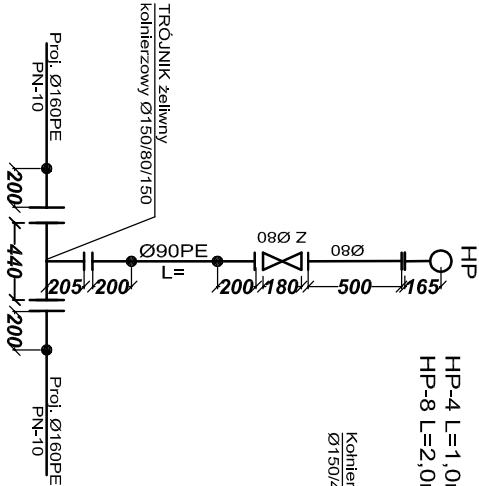
WĘZEL Z-6,
Marcelin



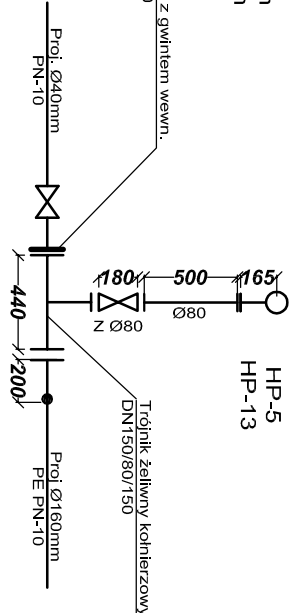
Podłączenie hydrantów



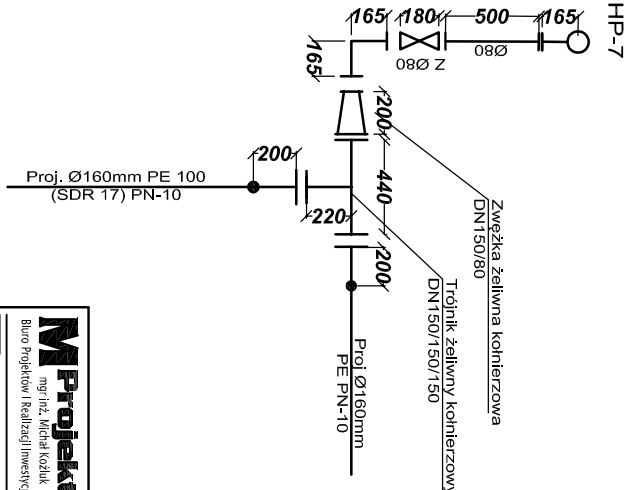
Podłączenie hydrantów



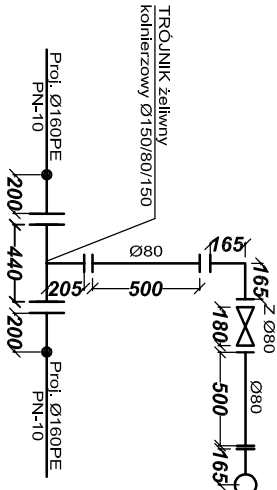
Podłączenie hydrantów



Podłączenie hydrantów



Podłączenie hydrantów



HP-9
HP-10
HP-11
HP-12

Uwaga

Połączenie kształtek przejściowych z przewodem PE należy połączyć metodą zgrzewania doczołowego
Wymiary podano w [mm]

MProjekt Inżynieria i Projektowanie Biurowo-Produkcyjny i Handlowy ul. Wolności 6 m. 9 50-100 Wrocław tel. kom. 505 824 176 e-mail: mprojekt@wpoczta.fm NIP: 586-015-00-77, REG. 14088324		PROJEKT BUDOWLANY Budowa sieci wodociągowej rozdzielczej z przyłączami w m. Nowa Wieś, Marcelin, gmina Dobrze	
INWESTOR GMINA DOBRE ul. T. KOŚCIUSZKI 1 05-307 DOBRE		WYKONAWCA m. Nowa Wieś, Marcelin, gmina Dobrze	
ZAMÓWNIENIE Zamówienie nr 100/2016 Projektant: mgr inż. Michał Kozłowski Sprawdził: inż. Włodzisław Kamiński upr. nr 13/W6/72		WYKONANIE MONTAŻ WĘZŁÓW WODOCIAGOWYCH Sankarna 2016r. Sankarna 7	