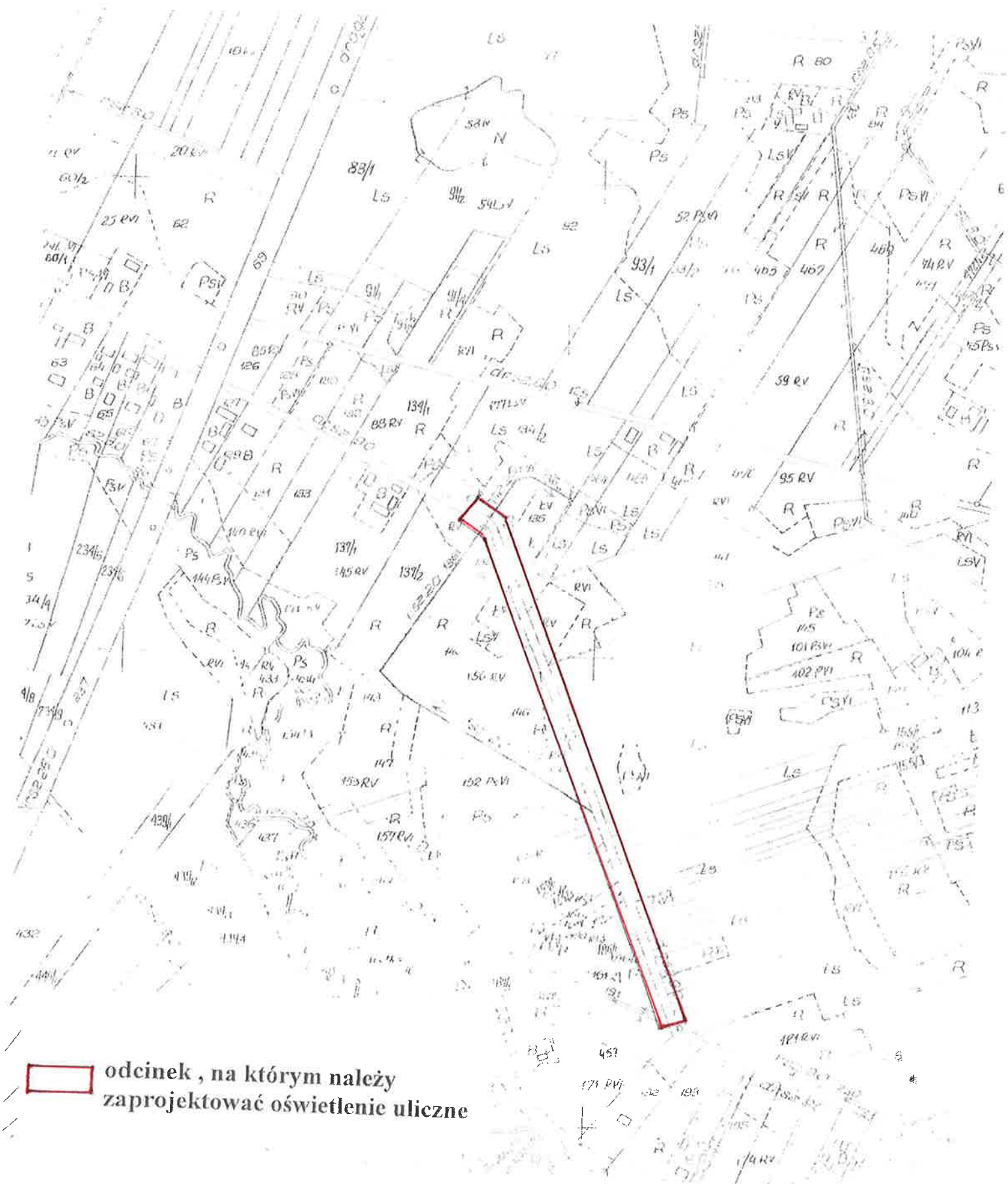
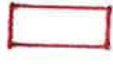
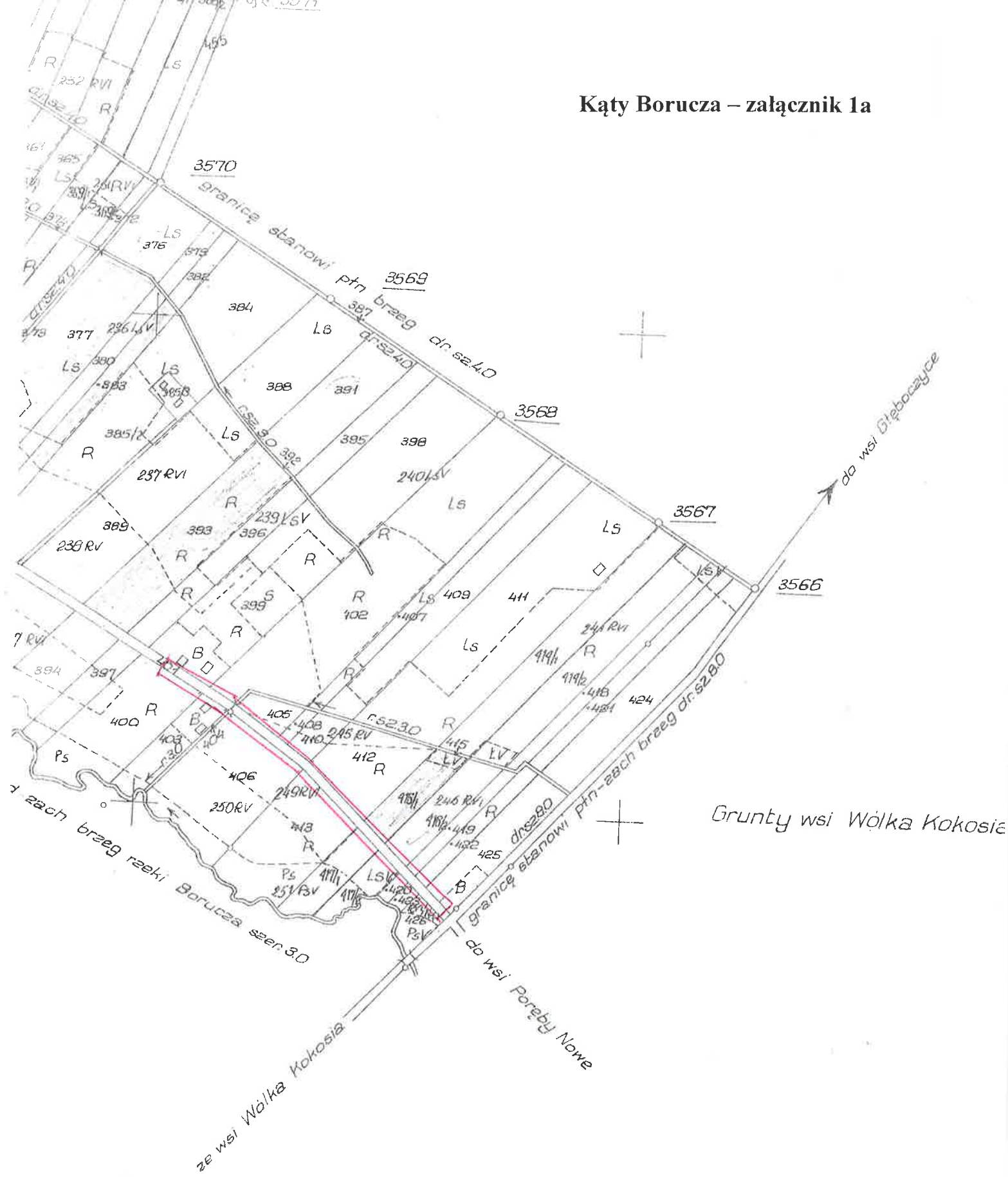


Kąty Borucza - załącznik nr 1



 odcinek , na którym należy zaprojektować oświetlenie uliczne

Kąty Borucza – załącznik 1a



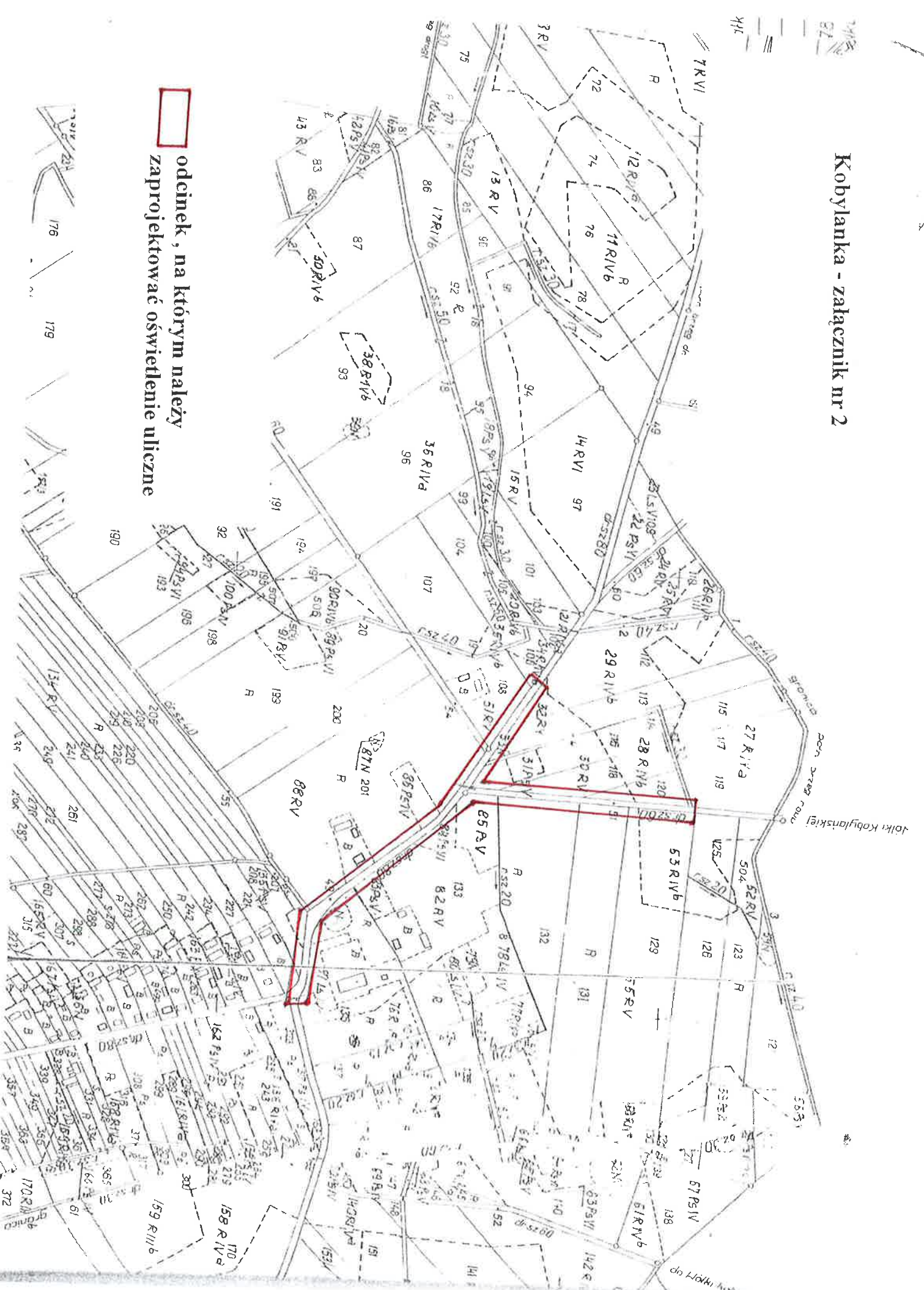
**odcinek, na którym należy
zaprojektować oświetlenie uliczne**

szależy uwzględnić
rod. dla uregulowania
sp rolnych.

Dzielnica nr: 397 leży obok dz. r
453
454

WBGiTR w Warszawie

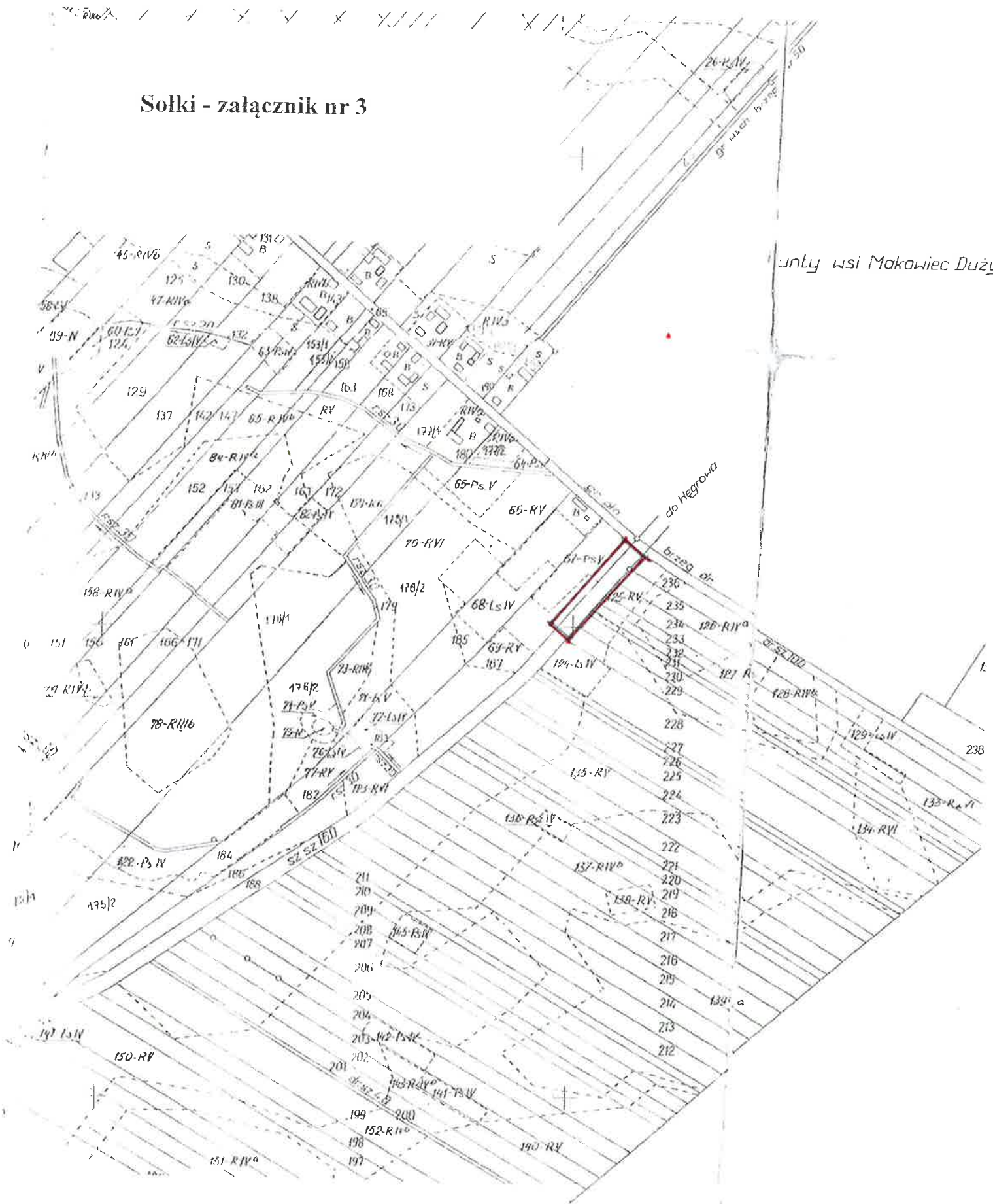
Kобыlanka - załącznik nr 2



odcinek , na którym należy
 zaprojektować oświetlenie uliczne




Solki - załącznik nr 3



Anty wsi Makowiec Duży

do Hegrowa

do wsi Makowiec Duży

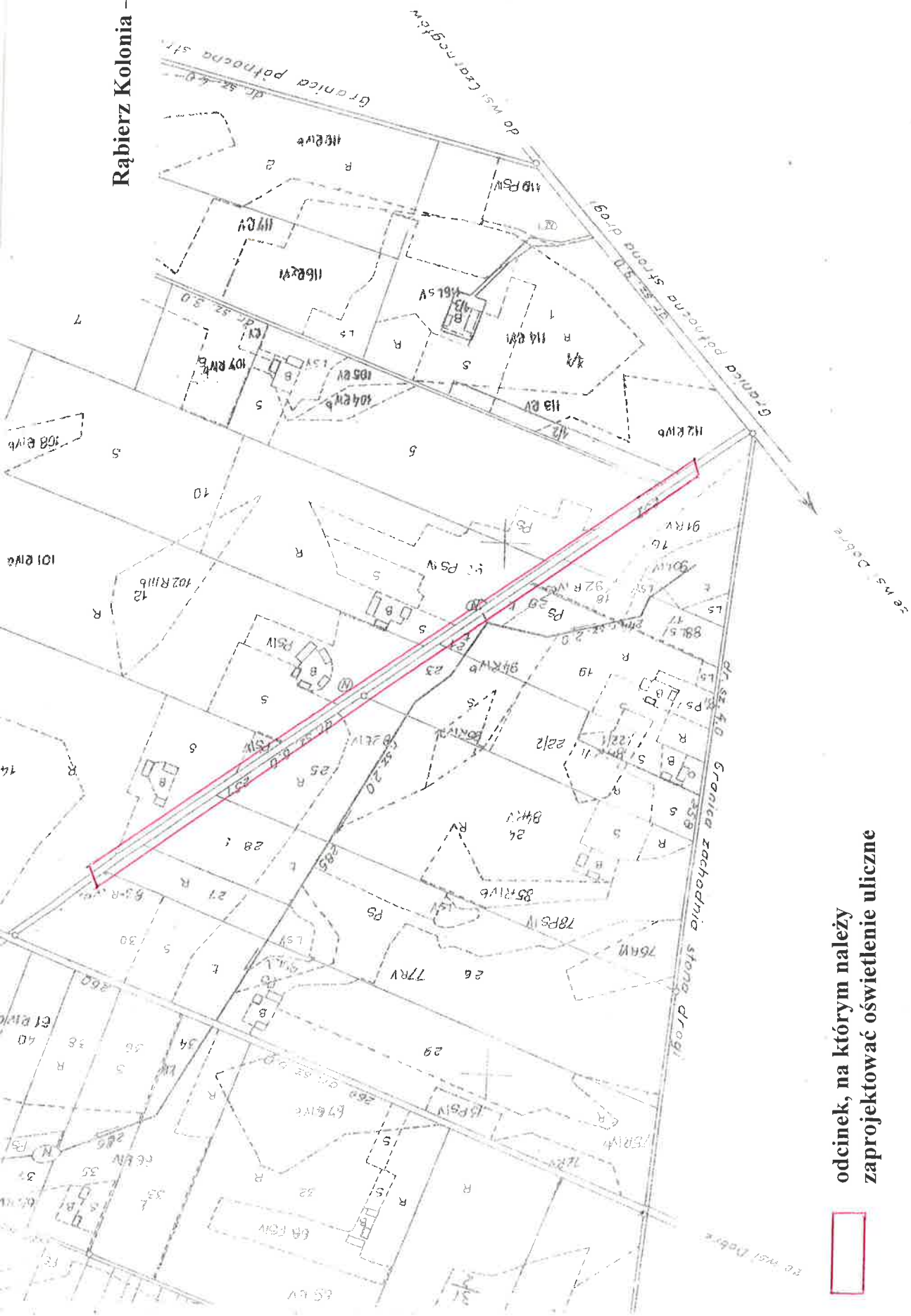
 odcinek , na którym należy zaprojektować oświetlenie uliczne

Legenda

- Działka 278 leży
- 279 —
- 189 —
- 190 —

Rabierz Kolonia – załącznik nr 4

Gm. Dobrze Obreń: wieś F



odcinek, na którym należy zaprojektować oświetlenie uliczne

