

woj. mazowieckie
powiat miński
gm. Dobrze
obręb: Stare Poręby
dz.nr 575
ark. mapy 264.313.223

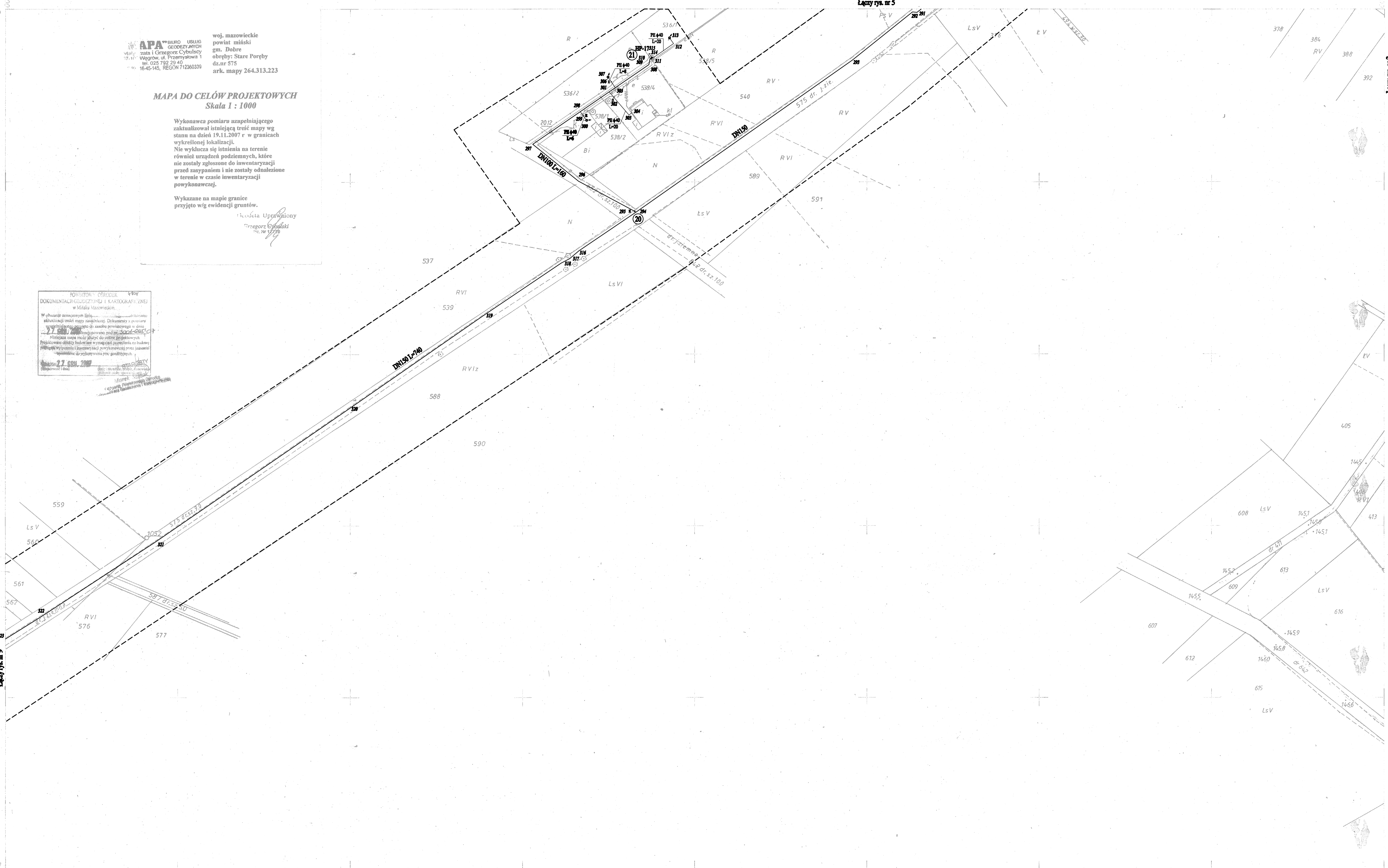
MAPA DO CELÓW PROJEKTOWYCH
Skala 1 : 1000

Wykonawca pomiaru uzupełniającego zaktualizował istniejącą treść mapy wg stanu na dzień 19.11.2007 r. w granicach wykreślonej lokalizacji.
Nie wyklucza się istnienia na terenie również urządzeń podziemnych, które nie zostały zgłoszone do inwentaryzacji przed zamknięciem i nie zostały odnalezione w terenie w czasie inwentaryzacji powykonawczej.

Wykazane na mapie granice przyjęto wg ewidencji gruntów.

Geodeta Uprawniony
Grzegorz Cymbulski
16-45-145

POWIATOWY OŚRODEK
DOKUMENTALNO-GEODEZYJNY I KARTOGRAFICZNY
w Mińsku Mazowieckim
Wzrost: 27.06.1987



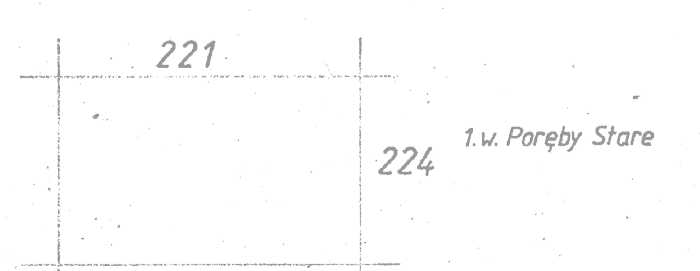
264.313.223
1:1000

- 23 -

BIBRO NADZORÓW I DOKUMENTACJA	
ROBOTY INŻYNIERSKIE I DOKUMENTACJA	
Obiekt: Wodociąg grupowy "Dobrze"	
Zadanie: Sieć wodociągowa z przyłączami w m. Stare Poręby gm. Dobrze	
Projektował: Krzysztof Kruk	Skala: 1:1000
Upr. GP. 4224/14/13/81	N ryl. 8
Opracował: Sławomir Stryk	
Upr. GP. 7342/101/74/04	

MAPA ZASADNICZA
Założona w 1995 r. przez
GEODETĘ UPRAWNIENEGO STANISŁAWA SZEWCZAKA

LEGENDA	
---	zbiornik ograniczenia przepływu
---	sieć wodociągowa
---	przyłącza wodociągowe



Krzysztof Kruk

22.06.95r
3001-94/95