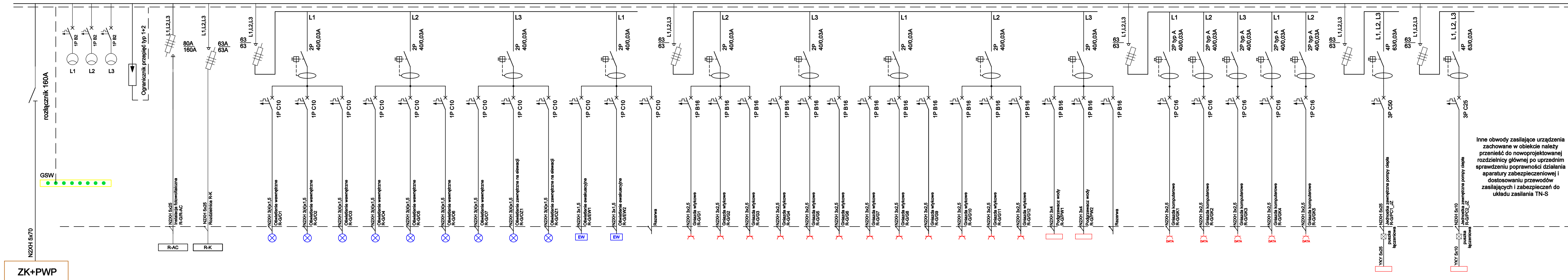


SCHEMAT ROZDZIELNICY R-G



UWAGI

- 1) W przypadku obwodów wychodzących poza budynek należy zastosować puszkę przejściową pozwalającą na zmianę typu okablowania
- 2) Wszystkie istniejące obwody zasilające oraz aparaturę zabezpieczeniową występującą w dotychczasowej rozdzielni oraz niezbędne do zasilania urządzeń istniejących na budynku należy zachować, zweryfikować poprawność ich działania oraz przeniesić do nowoprojektowanej rozdzielni R-G. Istniejące aparaty przetestować, w razie konieczności wymienić na nowe o tych samych parametrach
- 3) W przypadku istniejących odbiorów niezbędnych do pozostawienia należy każdorazowo dokonać weryfikacji okablowania oraz istniejących zabezpieczeń pod kątem zgodności z wymaganiami układu TN-S. W sytuacji, gdy nie spełniają one wymogów wynikających z norm oraz założeń projektowych (np. brak wydzielonego przewodu ochronnego PE lub niewłaściwy przekrój), należy je wymienić na przewody/zabezpieczenia przystosowane do pracy w układzie TN-S. W przypadku, gdy przewody spełniają wymagania, dopuszcza się ich dalsze użytkowanie po dostosowaniu punktu zasilania do układu TN-S.
- 4) Istniejące zasilania urządzeń/gniazd przeznaczonych do zachowania należy zabezpieczyć wyłącznikami różnicowo-prądowymi.

Inne obwody zasilające urządzenia zachowane w obiekcie należy przenieść do nowoprojektowanej rozdzielni głównej po uprzednim sprawdzeniu poprawności działania aparatury zabezpieczeniowej i dostosowaniu przewodów zasilających i zabezpieczeń do układu zasilania TN-S



www.studio-projekt.com **05-300 Mińsk Maz, ul.Świętokrzyska 46**
biuro@studio-projekt.com **tel. 608.505.345. 693.086.372**

**TERMOMODERNIZACJA I REMONT
BUDYNKU SZKOŁY PODSTAWOWEJ W DROPIU**

ADRES: Drop 31, 05-307 Dobrze,
Identyfikator działki: 141206_5.0007.603/1
INWESTOR: **Gmina Dobrze**
05-307 Dobrze, ul. Kościu

Schemat rozdzielnic R-G

PROJEKTOWAŁ:
mgr inż. Franciszek Thlon
nr upr. OPL/0796/POOE/12
uprawnienia budowlane do
w specjalności instalacyjnej
urządzeń elektrycznych i ele

DATA:	04.2025
-------	---------

SKALA:

i	NR RYS: IF-06
---	-------------------------