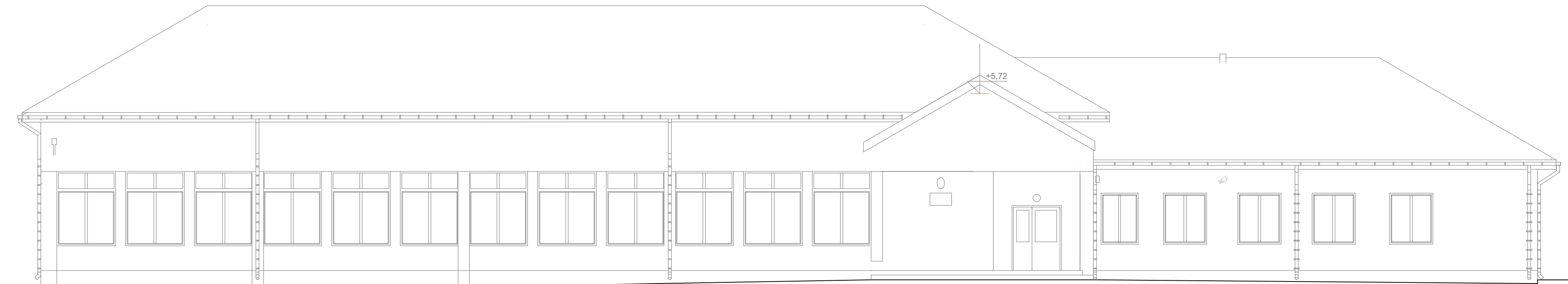


ELEWACJA PÓŁNOCNA

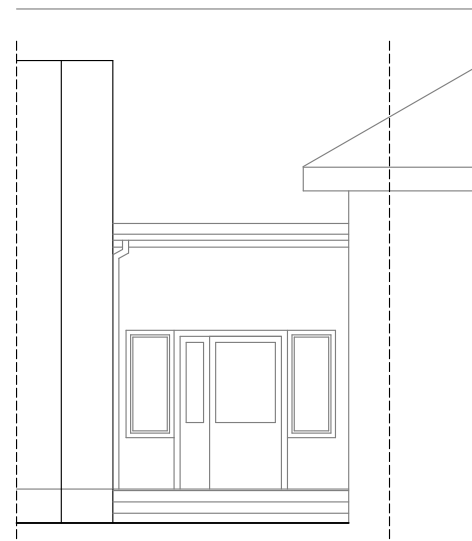


ELEWACJA WSCHODNIA

ELEWACJA ZACHODNIA



ELEWACJA FRONTOWA- POLUDNIOWA



ELEWACJA ZACHODNIA

1. Wykonawca, lub podmiot przystępujący do robót, powinien zapoznać się z dokumentacją i zaakceptować wszystkie dokumenty, wchodzące w skład dokumentacji. Z samego faktu przystąpienia do wykonywania robót wynika, iż Wykonawca zobowiązuje się do zrealizowania, zgodnie z zasadami dobrego wykonawstwa, niezagrożenia funkcjonującego budynku. Wykonawca nie będzie mógł w późniejszym terminie ubiegać się o dodatkowe wynagrodzenie, motywując to złym zrozumieniem dokumentacji lub ewentualnym nie uwzględnieniem świadczenia w przedmiarze, ale przewidzianego w dokumentacji opisowej lub na planach, lub wynikającego z samej koncepcji. Wszelkie uwagi do dokumentacji wykonawca winien zgłaszać projektantowi przed przystąpieniem do realizacji zamówienia, a ewentualnie zmiany na etapie realizacji uzgodnić wcześniej z projektantem. Nie upoważnia to jednak wykonawcy do zgłaszania dodatkowego wynagrodzenia.
2. Przed rozpoczęciem robót należy zapoznać się z całością dokumentacji projektowej włącznie z projektami branżowymi i innymi istotnymi dla realizacji dokumentami.
3. Wykonawca ma obowiązek sprawdzić wszystkie wymiary w naturze.
4. Należy sygnalizować jednolitość projektowania wystąpienie kolizji i zaproszeń dla prawidłowej realizacji inwestycji przed przystąpieniem do robót.
5. Wszystkie materiały i rozwiązania powinny posiadać wymagane prawem atesty, badania i certyfikaty.
6. Przy wykonywaniu robót należy stosować się do przepisów prawa, norm i instrukcji producentów i dostawców materiałów budowlanych.
7. Roboty budowlane należy wykonywać zgodnie ze sztuką budowlaną.
8. Wszystkie elementy konstrukcyjne, wg. proj. konsol.
9. Wszelkie przebiegi, przejścia instalacyjne i elementy branżowe wg. rys. branżowych.
10. Przejścia instalacyjne w ścianach zewnętrznych należy zaizolować przez odpowiednie uszczelnienie.
11. Wszelkie elementy mające wpływ na estetykę budynku nie będąc częścią jego opracowania lub odbiegające od przyjętych w projekcie założeń konsepcyjnych należy skonsultować z projektantem.
12. Przekazanie przez inwestora dokumentacji do realizacji jest równocześnie z zaakceptowaniem przez niego rozwiązań technicznych i funkcjonalnych zawartych w projekcie.

**STUDIO
PROJEKT**
PRACOWNIA PROJEKTOWA

www.studio-projekt.com 05-300 Mińsk Maz, ul.Świętokrzyska 46
biuro@studio-projekt.com tel. 608.505.345, 693.086.372

TERMOMODERNIZACJA BUDYNKU SZKOŁY
PODSTAWOWEJ W MŁĘCINIE

ADRES: Młęcin 51, 05-307 Dobre,
Identyfikator działki: 141206_5.0019.338/3
INWESTOR: Gmina Dobre
05-307 Dobre, ul. Kościuszki 1

Elewacje inwentaryzacja

PROJEKTOWAŁ:
mgr. inż. arch. Jacek Bakula
MA/003/19

uprawnienia budowlane do projektowania bez
ograniczeń w specjalności architektonicznej

DATA:
04.2025

SKALA:
1:100

NR RYS:
1.3