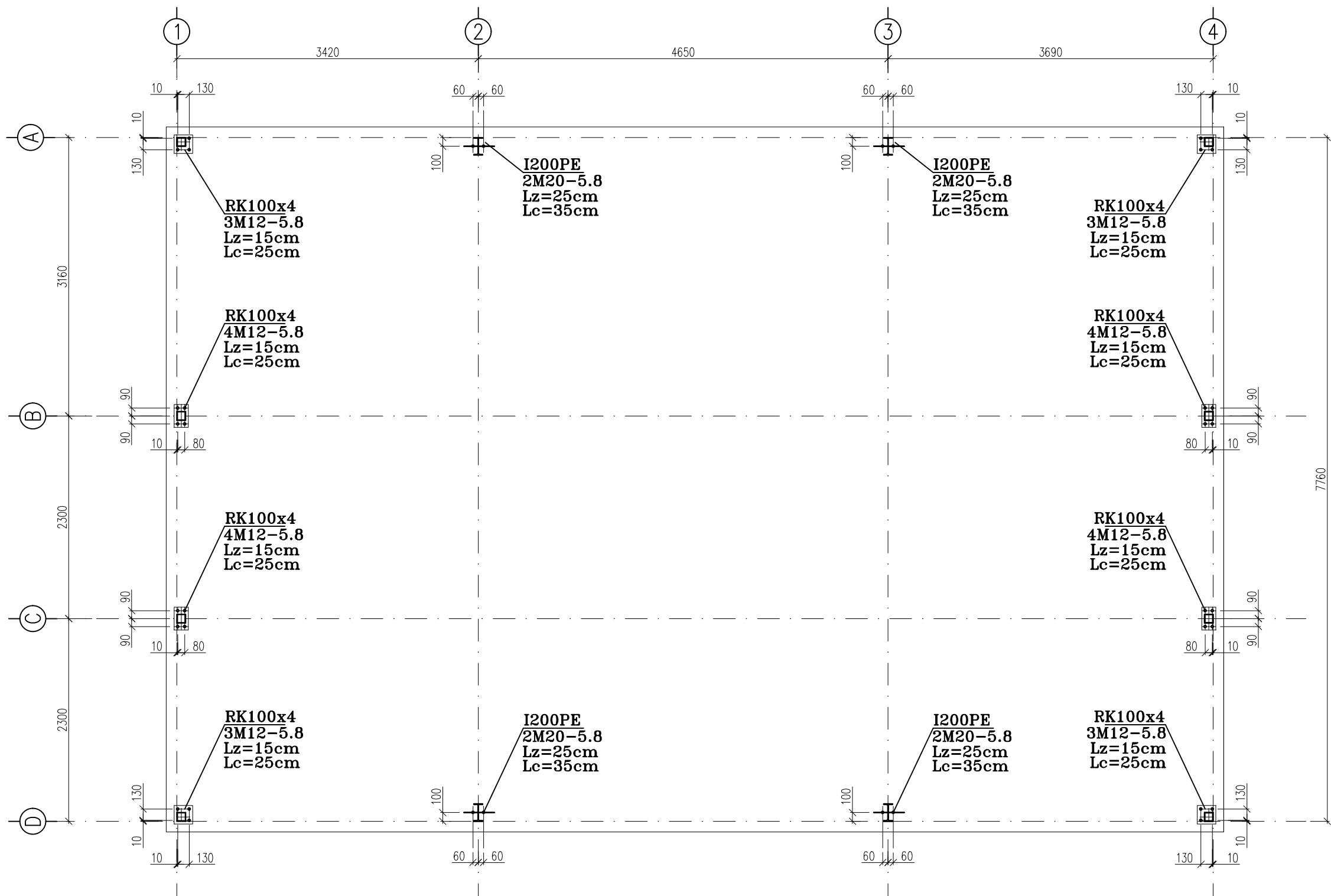


PLAN SŁUPÓW I KOTEW



Uwagi:
1. Materiał: stal S235JR, S355J2
2. Klasa konstrukcji stalowej wg PN-EN1090-2-2009+A1:2012 - EXC2
3. Kategoria korozyjności C2
4. Konstrukcja zabezpieczona antykorozyjnie przez malowanie/cynkowanie

Wklejony obrazek #1 477BF9A6.jpg	
www.studio-projekt.com 05-300 Mińsk Maz, ul.Świętokrzyska 46 biuro@studio-projekt.com tel. 608.505.345, 693.086.372	
PROJEKT TECHNICZNY KONSTRUKCJI	
NAZWA OBIEKTU: BUDOWA BUDYNKU ŚWIETLICY WIEJSKIEJ WRAZ Z INFRASTRUKTURĄ TOWARZYSZĄCĄ	
ADRES: Antonina, gm. Dobre dz. nr ewid.: 119 i 120, nr obrębu 0002	
INWESTOR: Gmina Dobre	
TEMAT: PLAN SŁUPÓW I KOTEW	BRANŻA: KONSTRUKCJA ZAKRES: PROJEKT TECHNICZNY
PROJEKTOWAŁ: inż. Mirosław Fiuk Wa-489/01 uprawnienia budowlane do projektowania bez ograniczeń w specjalności konstrukcyjno-budowlanej	DATA: 10.2025r.
SPRAWDZIŁ: inż. Tomasz korytowski MAZ/0042/POOK/07 uprawnienia budowlane do projektowania bez ograniczeń w specjalności konstrukcyjno-budowlanej	SKALA: 1:50 NR RYS: PT-KS-02